

Forschungsinstitut Betriebliche Bildung




**Zweijährige Berufe
in der Diskussion**

Beate Zeller

Informationsveranstaltung
Zweijähriger Ausbildungsberuf im Elektrobereich?
Nürnberg, 28. November 2006

© f-bb gGmbH

Forschungsinstitut Betriebliche Bildung



**Entwicklungen auf dem
Ausbildungsstellenmarkt**

- Die Einmündungsquote der Schulabgänger in die duale Berufsausbildung ist von 77% (1992) auf 58% (2005) gesunken.
- Die Arbeitslosigkeit der 15- bis 24-jährigen in Deutschland liegt mit 15,7% (09/2006) nur noch knapp unter dem Durchschnitt der Eurozoneländer (17,0%). *Zum Vergleich: 09/2000: 8,4% (D) zu 15,9% (Eurozone)*
- Fast 40% der Jugendlichen münden in Maßnahmen der Berufsausbildungsvorbereitung (BAV). Der Anteil von BAV und vollzeitschulischer Ausbildung liegt bei fast 60% (2005). Die betriebliche duale Ausbildung verliert seit Jahren Anteile.

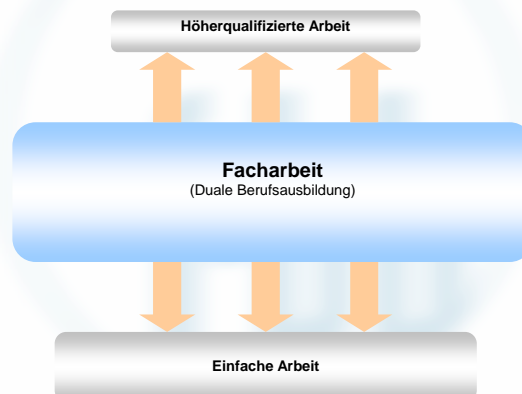
Gründe der Verringerung betrieblicher Ausbildungsbeteiligung



Strukturelle Gründe

- Verschiebungen der Beschäftigungsstruktur in Branchen ohne duale Ausbildungstradition und –kultur
- Geringere Bereitschaft zu Ausbildungsinvestitionen mit langfristiger Amortisation
- Veränderte Personalrekrutierungsmuster in Unternehmen
- Klage über mangelnde Flexibilität in Ausbildungsordnungen
- Veränderungen betrieblicher Arbeitssysteme

Klassische Beschäftigungsfelder im Betrieb



Forschungsinstitut Betriebliche Bildung



Forschungsinstitut
Betriebliche Bildung

Datenerhebung: die betrieblichen Arbeitstätigkeiten im Fokus

Branchenübergreifende Untersuchung:
 Verarbeitendes Gewerbe (Metall- und Elektroindustrie, Textilindustrie, Recycling)
 Dienstleistung (Logistik, Reinigungsdienst, Call-Center, Verkauf, Bürobereich)
 Handwerk (Großbäckerei, Gebäudeausrüstung)

Branchenspezifische Untersuchungen:
 Kreislauf- und Abfallwirtschaft
 Metallindustrie
 Automobilindustrie
 Elektroindustrie

Leitfadengestützte Experteninterviews mit Geschäftsführern, Personalverantwortlichen, Vorgesetzten im gewerblichen Bereich (N = 43)
Fallstudien – Analyse von Tätigkeiten, Anforderungen (N = 24)
ergänzend:
Stellenanzeigenanalysen (nur KAW-Branche) (N = 80)
Inserentennachbefragung (nur KAW-Branche) (N = 50)

Forschungsinstitut Betriebliche Bildung



Forschungsinstitut
Betriebliche Bildung

Veränderte Qualifikationsanforderungen

Maschinenbedienung:
Rüsten der Maschinen,
Kontrolltätigkeiten,
weisungsgebundenes
Arbeiten

**Maschinenbedienung,
Auftragsplanung, Vorbereitung,
Prozesssicherung, Fehlerbehebung,
Kontrolle der Bauteile/Baugruppen**

- grobe Kenntnis Funktionsweise der Maschinen (Drucker, Bestückung, SMD-Ofen, automatische Inspektion)
- feinmotorische Fertigkeit
- Belastbarkeit (mehrere Aufgaben gleichzeitig bewältigen, Stress)

- Bauteilekunde
- Kenntnisse Bestückungs- (Siebdruck, SMT, THT) und Lötverfahren (Reflow-, Schwall-Löten)
- Funktionsweise der Maschinen
- gutes Prozessverständnis
- Selbständigkeit, Teamfähigkeit, Flexibilität
- PC-Kenntnisse, Umgang mit Zahlen
- feinmotorische Fertigkeit
- Belastbarkeit (mehrere Aufgaben gleichzeitig bewältigen, Stress)
- Mitarbeiterführung (als Schichtführer)

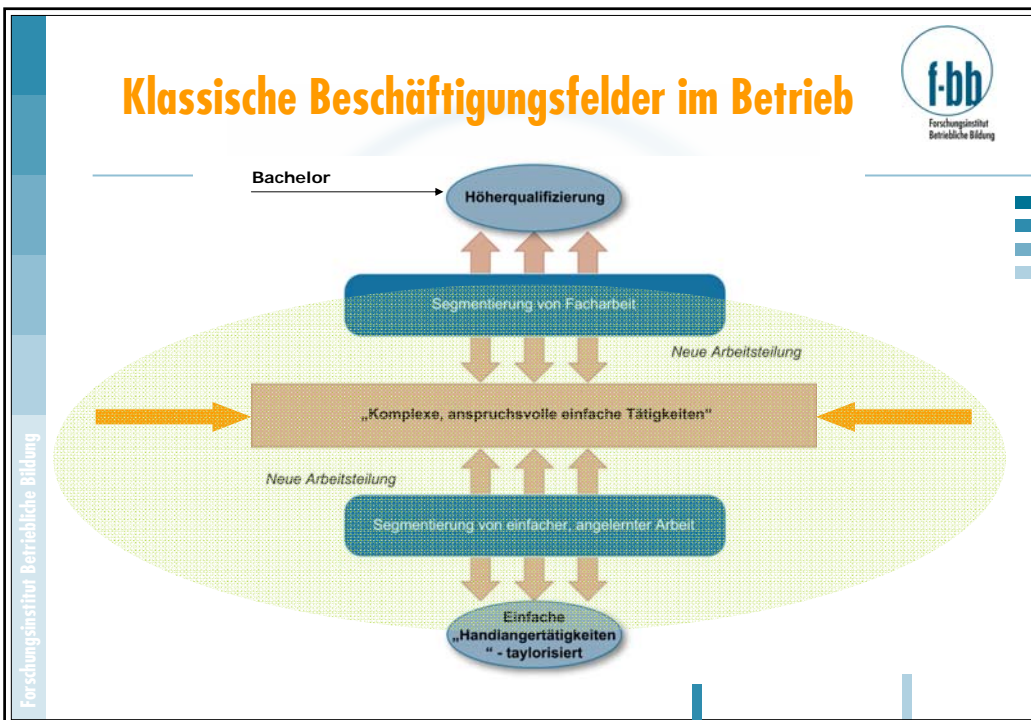
Forschungsinstitut Betriebliche Bildung




Entwicklungen im Bereich der Facharbeit

- ▶ Ausführen einfacher Montage- und Fertigungstätigkeiten
- ▶ Aufgabenreduktion, Einsatz in begrenzten Fertigungs- und Montagesegmenten
- ▶ breite Grundqualifikation


Segmentierung



Forschungsinstitut Betriebliche Bildung




Konsequenzen:

Die mangelnde innere Differenzierung der Berufsbildungsniveaus führt zu:

- Überforderung in der Ausbildung
- Ausbildungsabbrüchen
- Motivationsproblemen in der nachfolgenden Arbeitstätigkeit (Fehlzeiten, Abwanderung)
- unproduktiver Kostenbelastung

Forschungsinstitut Betriebliche Bildung



Formen der Ausbildungsdifferenzierung

The diagram illustrates the transition from the school system to the employment system. The school system (left) includes Gymnasium, Realschule, Hauptschule mit Quali, and Hauptschule. An arrow labeled 'Rekrutierung für die Ausbildung' points to a 'Start' gate. From the gate, two paths emerge: a red arrow for '3,5-jährige Duale Ausbildung' and an orange arrow for '2-jährige Ausbildung'. On the right, the employment system (Beschäftigungssystem) is shown with three levels: 'Aufstiegsqualifizierung' (yellow), 'Adäquate Beschäftigung' (red), and 'Montage Fertigung' (orange).



**Vielen Dank für Ihre
Aufmerksamkeit.**

zeller.beate@f-bb.de
<http://www.f-bb.de>