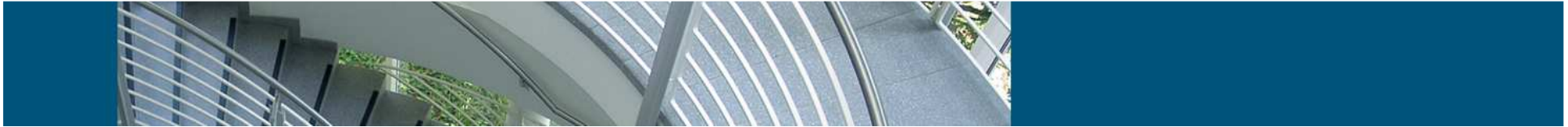


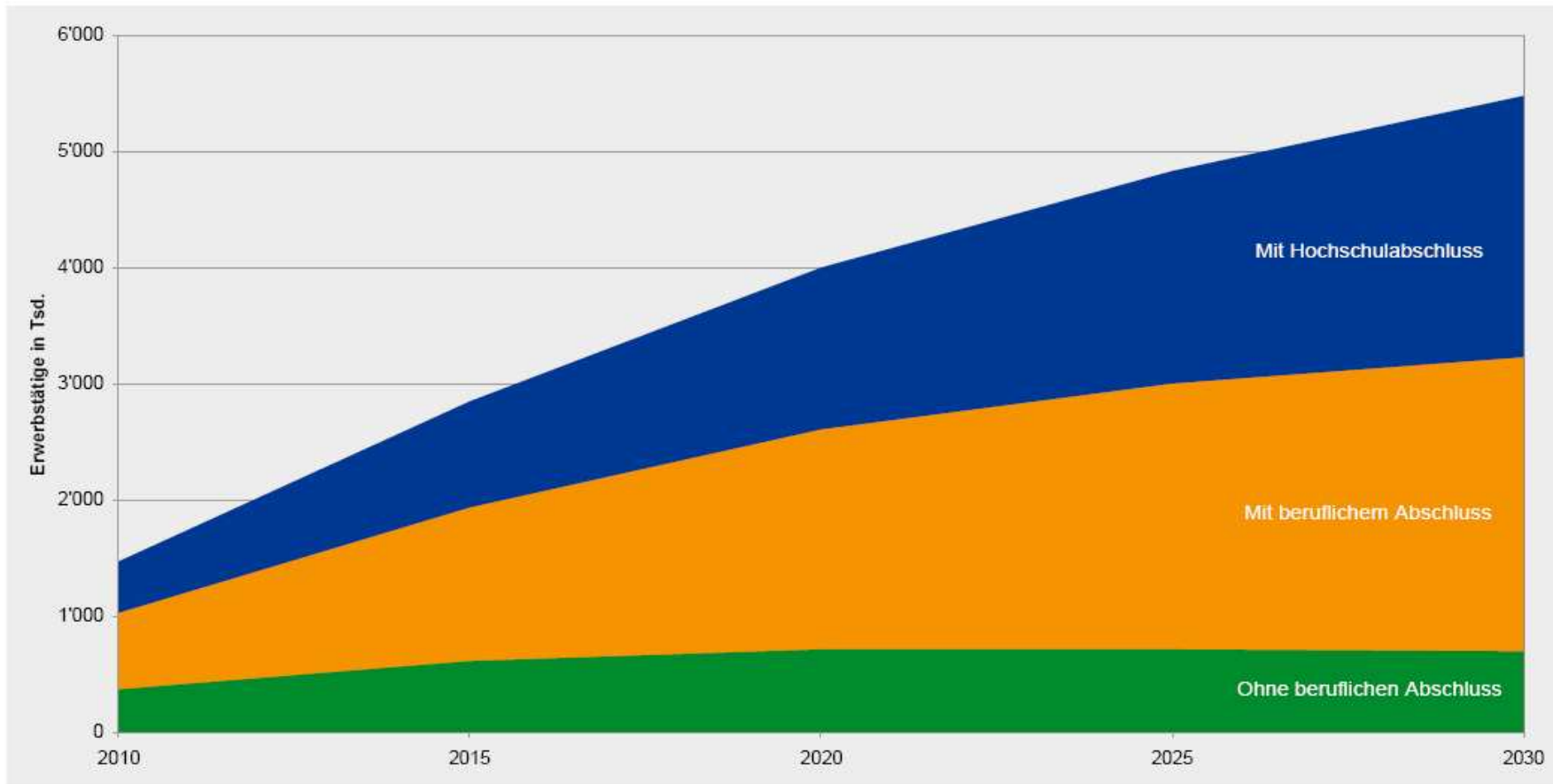


Perspektive Berufsabschluss Jahrestagung 2009

Potenziale nutzen – abschlussorientierte modulare Nachqualifizierung regional etablieren



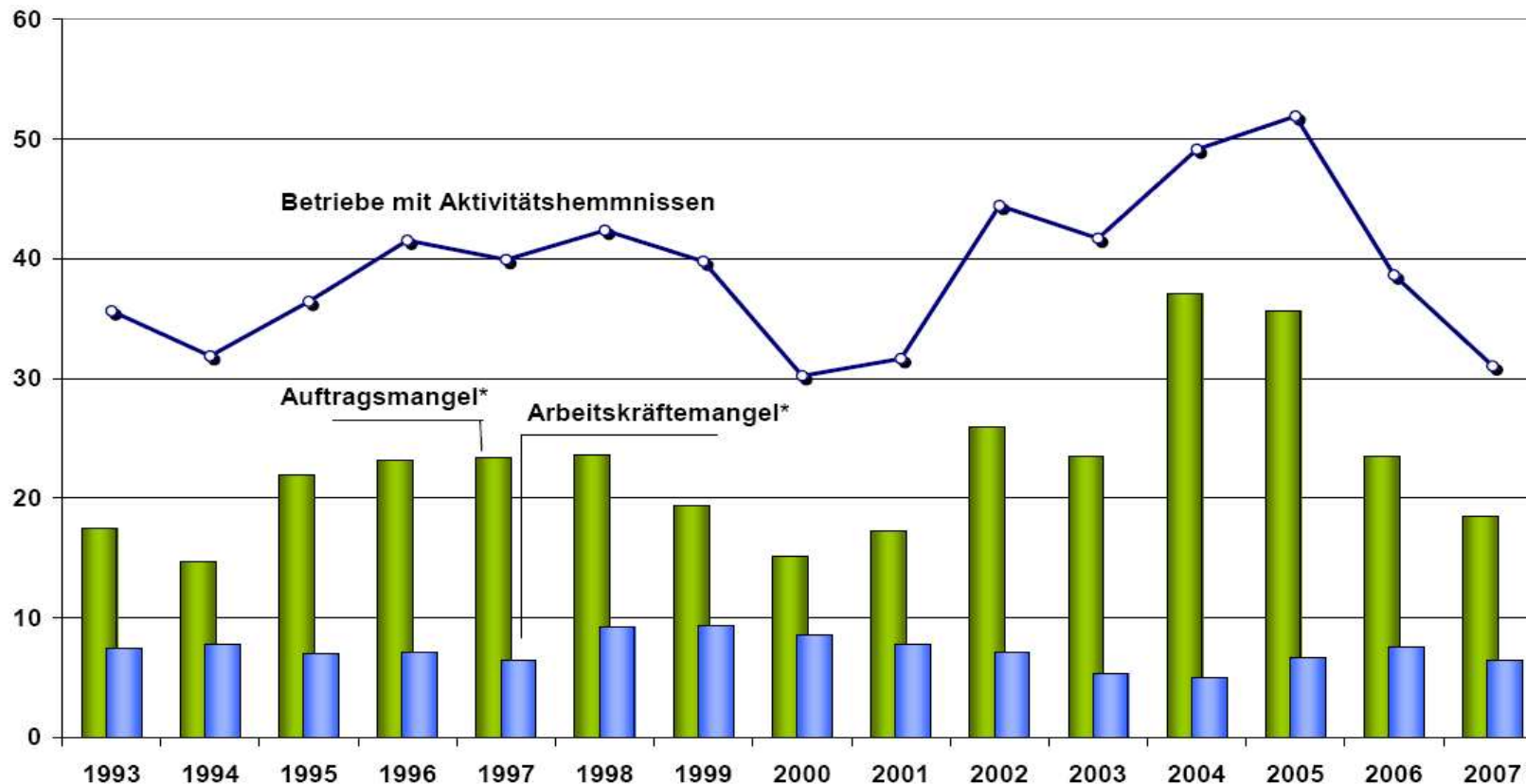
Fachkräftemangel – kein Thema?



Quelle: Arbeitslandschaft 2030 Die Deutschlandstudie der Prognos AG von 2008

© Prognos AG

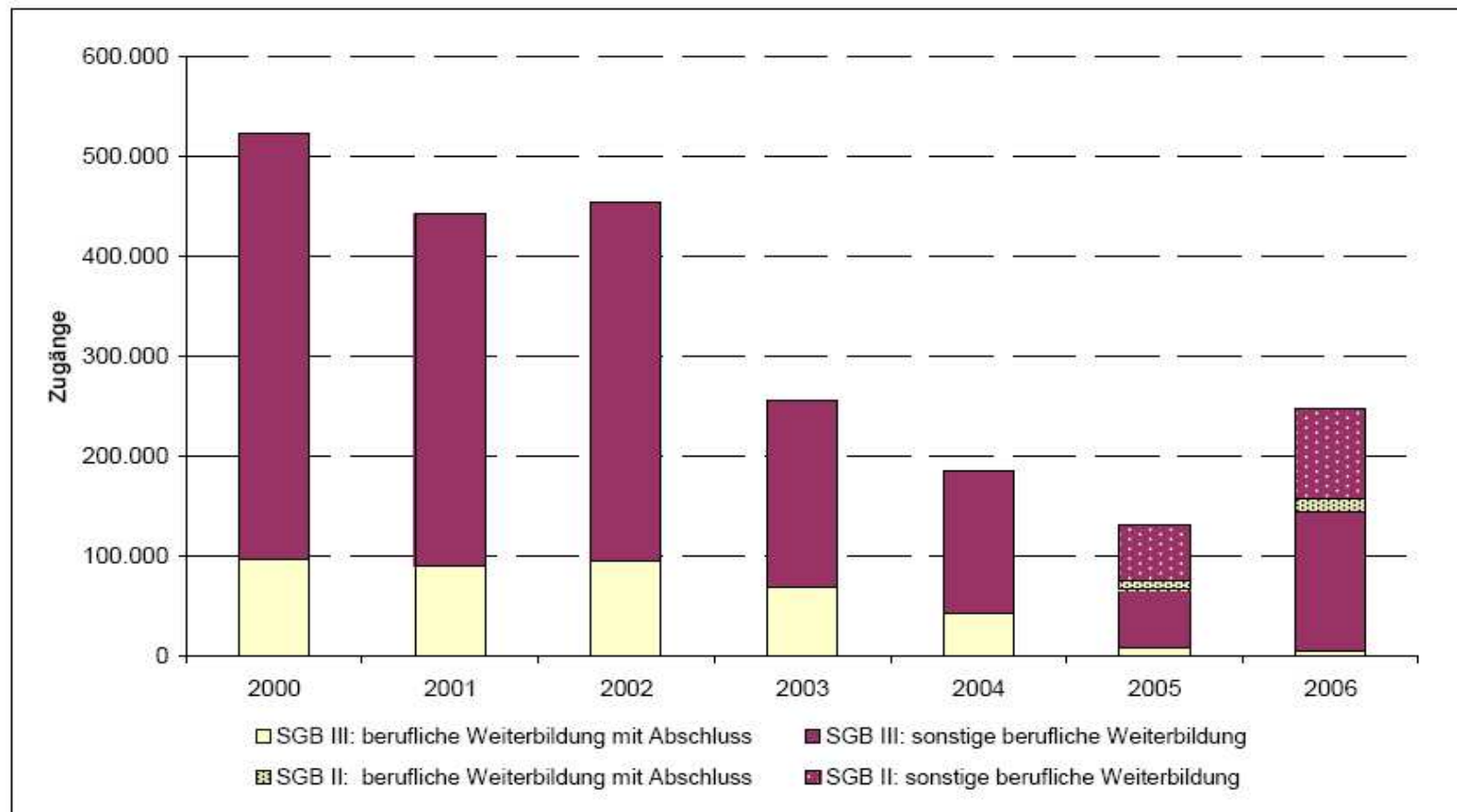
Aktivitätshemmnisse Gesamtdeutschland Ausmaß und Gründe (1993 bis 2007, in Prozent)



* bezogen auf alle Betriebe

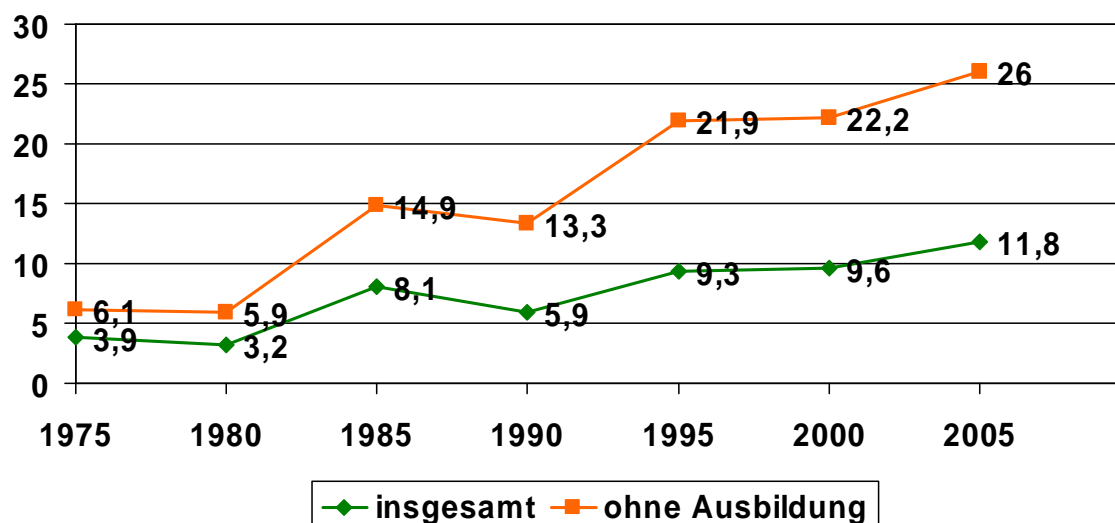
Quelle: IAB-Erhebung des gesamtwirtschaftlichen Stellenangebots; FB4

Förderung beruflicher Weiterbildung



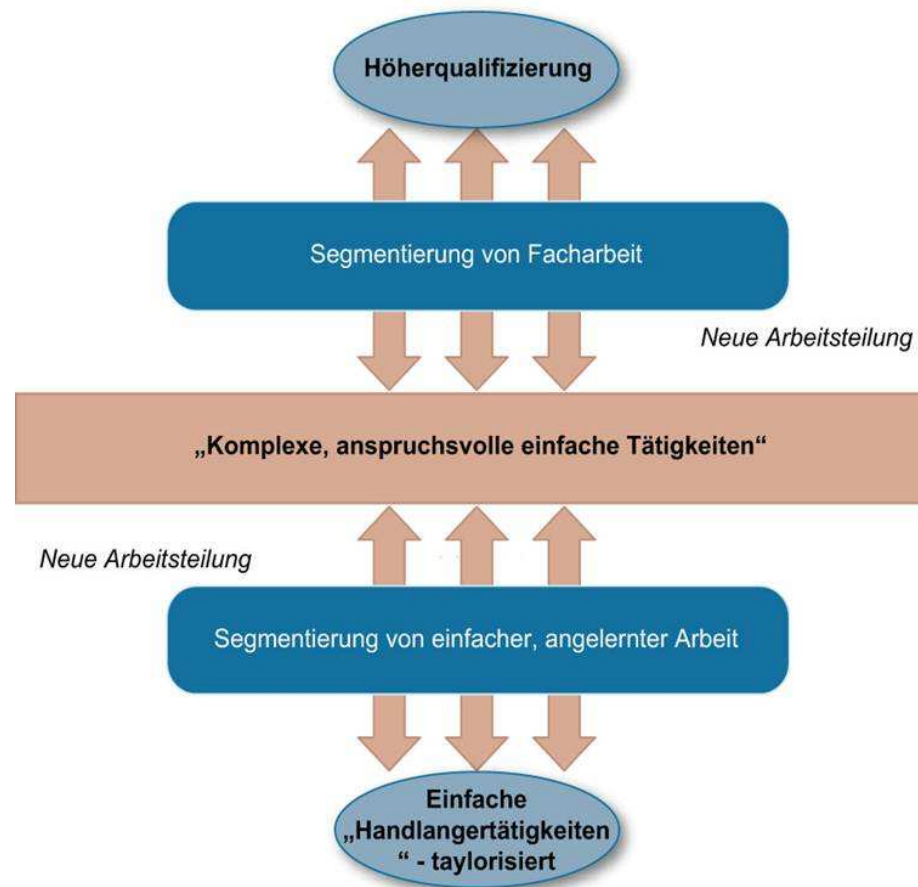
Quelle: IAB - Discussion Paper 17/2008: Selektivität bei der Einlösung von Bildungsgutscheinen, S. 17

Qualifikationsspezifische Arbeitslosenquoten in %

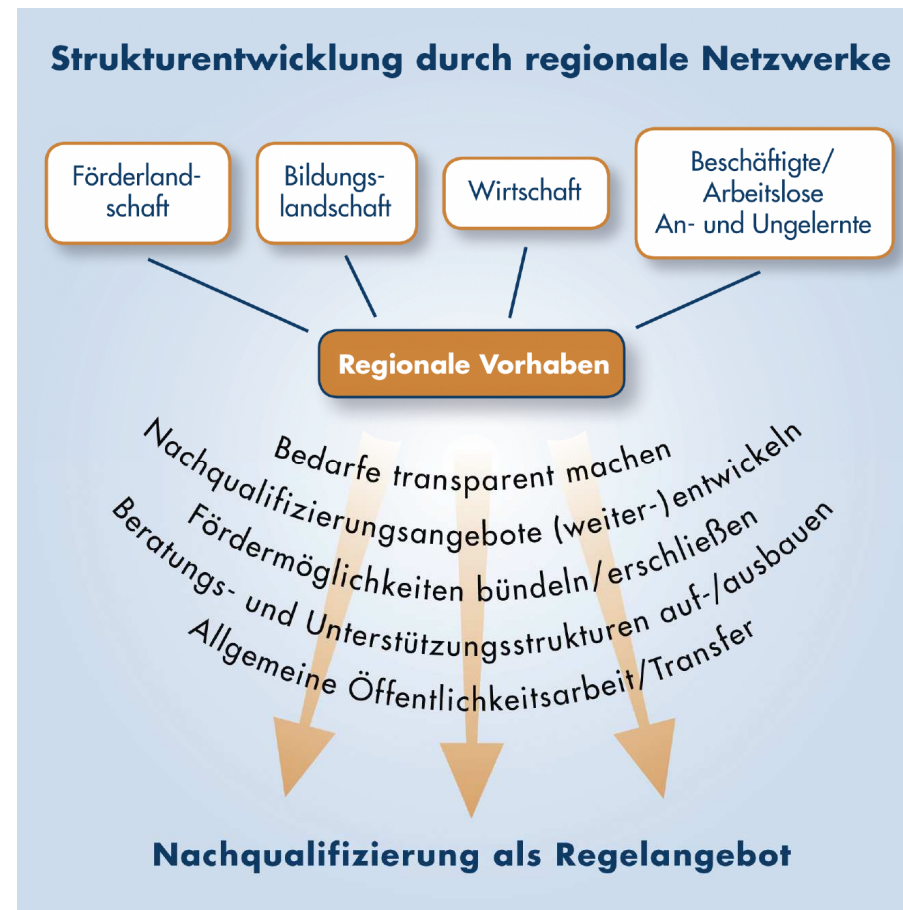


Quelle: Reinberg, Alexander; Hummel, Markus: Der Trend bleibt – Geringqualifizierte sind häufiger arbeitslos.
IAB-Kurzbericht Nr. 18/26.09.2007

Künftige Qualifikationsentwicklungen – Segmentierung von Arbeit



Nachqualifizierung regional etablieren



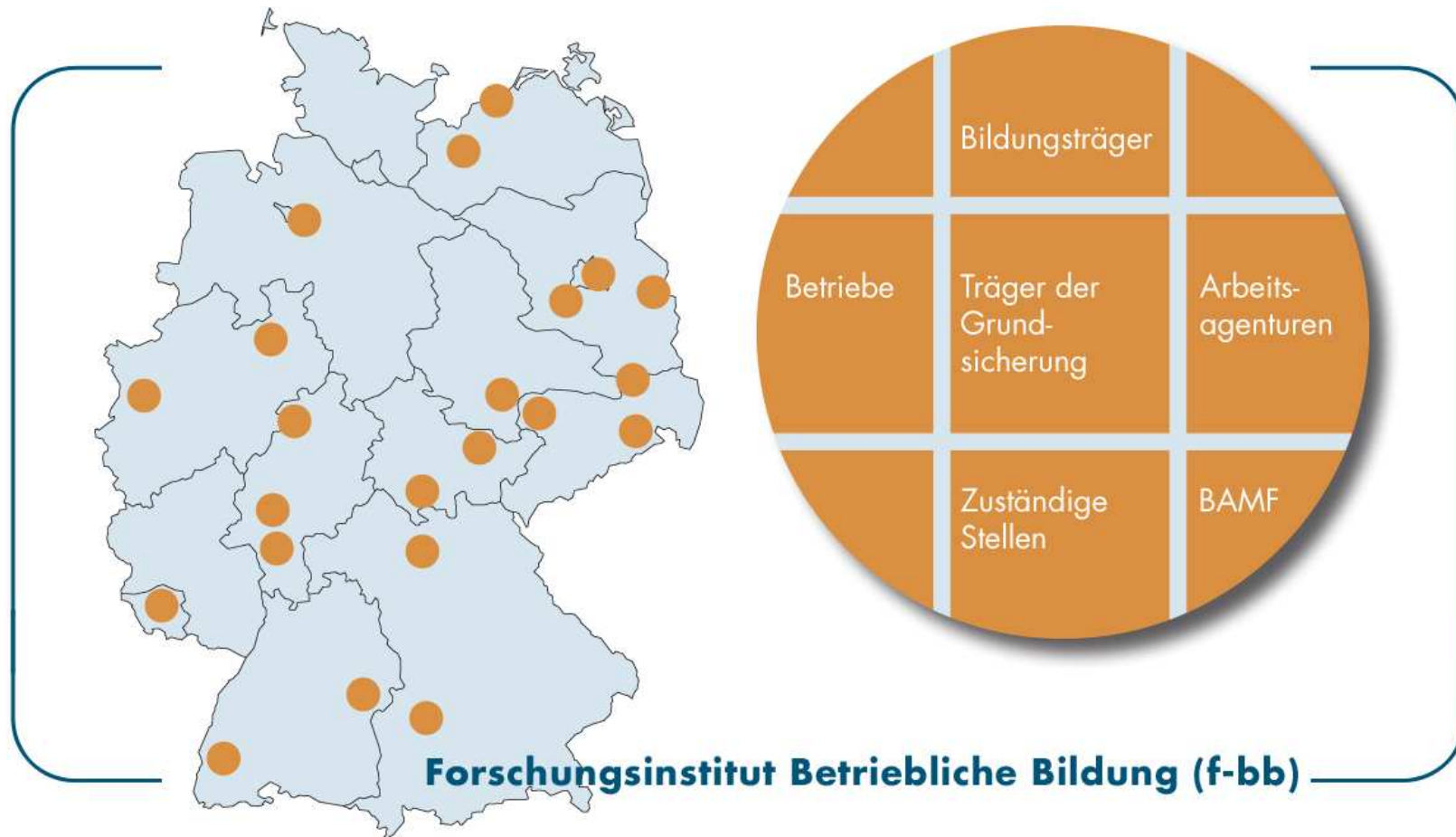


„Perspektive Berufsabschluss“ (Fö2) – Arbeitsschwerpunkte bisher



- Marketing
- Netzwerkarbeit
- Qualifizierungsberatung
- Regionale Bedarfsanalyse
- Regionale Angebotsstruktur

f-bb als wissenschaftliche Begleitung (Fö2)



Zugänge in konjunkturelle Kurzarbeit nach Bundesländern

| Regionen | Dez 08 | Jan 09 | Feb 09 | Mrz 09 |
|----------------------------|---------|---------|---------|---------|
| Bundesrepublik Deutschland | 295.502 | 290.774 | 700.038 | 670.437 |
| Schleswig-Holstein | 3.300 | 5.911 | 5.117 | 9.495 |
| Hamburg | 2.842 | 2.498 | 5.129 | 20.334 |
| Niedersachsen | 15.817 | 23.226 | 102.165 | 46.315 |
| Bremen | 5.062 | 2.344 | 14.658 | 4.243 |
| Nordrhein-Westfalen | 67.530 | 60.238 | 123.212 | 145.391 |
| Hessen | 13.115 | 19.477 | 36.651 | 45.407 |
| Rheinland-Pfalz | 14.631 | 11.598 | 21.316 | 23.650 |
| Baden-Württemberg | 96.025 | 54.599 | 116.802 | 151.139 |
| Bayern | 37.643 | 56.252 | 165.145 | 121.798 |
| Saarland | 3.830 | 7.787 | 24.859 | 8.936 |
| Berlin | 3.306 | 2.011 | 5.761 | 7.844 |
| Brandenburg | 8.285 | 5.765 | 10.728 | 8.846 |
| Mecklenburg-Vorpommern | 685 | 2.968 | 3.895 | 6.608 |
| Sachsen | 12.422 | 17.491 | 34.761 | 35.688 |
| Sachsen-Anhalt | 2.257 | 4.442 | 12.660 | 10.790 |
| Thüringen | 8.752 | 14.167 | 17.179 | 23.953 |

Quelle: Statistik der Bundesagentur für Arbeit, Eingliederungsbilanz, Stand: 06.04.2009, eigene Darstellung

Vielen Dank für Ihre Aufmerksamkeit!

Kontakt:

Prof. Dr. Eckart Severing

Forschungsinstitut Betriebliche Bildung (f-bb) gGmbH

Obere Turnstrasse 8, 90429 Nürnberg

☎ (0911) 27779-20

@ severing.eckart@f-bb.de

🌐 <http://www.f-bb.de>