

Nutzen gemeinsamer Produktentwicklung – Wissenschaftliche Weiterbildung wirtschaftsnah gestalten!

**Bavarian Academy
of Management and Technology –
Bayerische Akademie
für Management und Technik gGmbH (BAMT)**

Uwe Lippenberger

Workshop „Betriebliche Strategien der Entwicklung technischer
Fachkräfte“ 27.05.2009, Nürnberg



Kooperation Wirtschaft/Hochschule:

Private-Public-Partnership-Modell



Bildungswerk der Bayerischen Wirtschaft (bbw) gGmbH



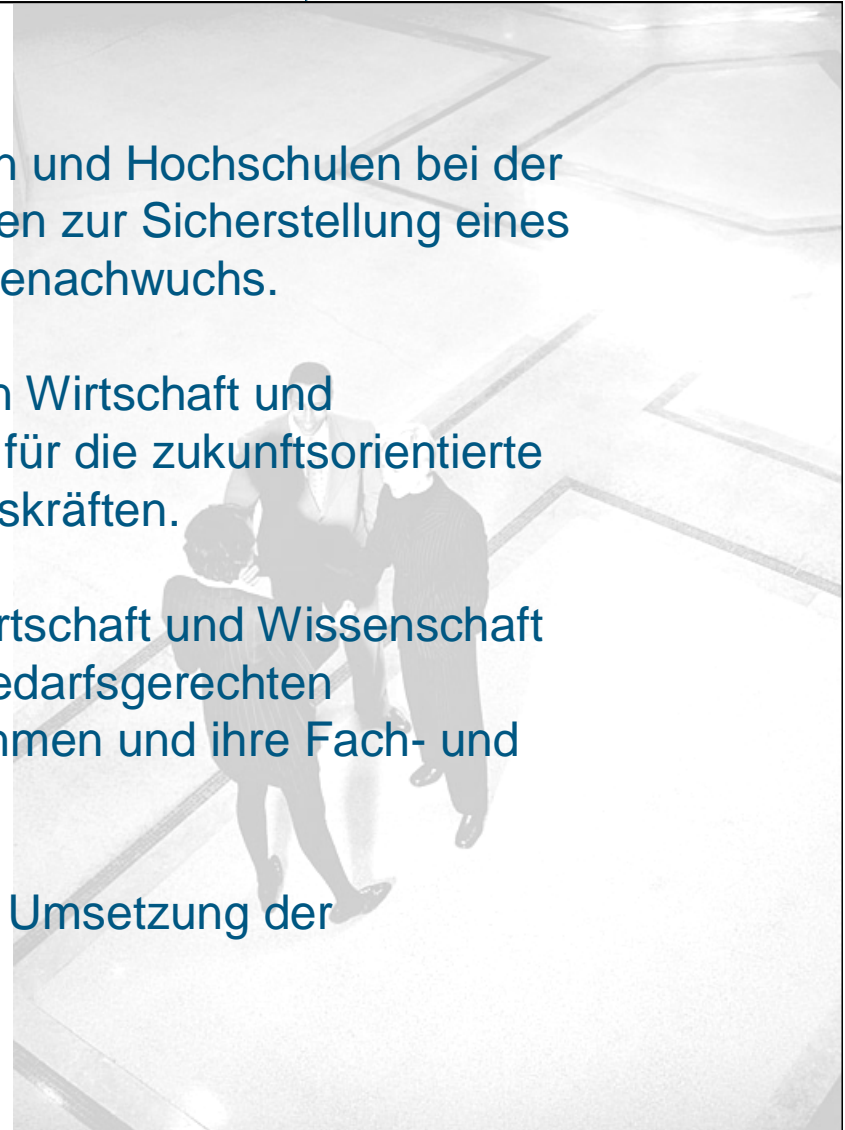


Nutzen:

Weiterbildung wirtschaftsnah gestalten!



- **Partner** der bayerischen Unternehmen und Hochschulen bei der Entwicklung bedarfsgerechter Lösungen zur Sicherstellung eines qualifizierten Fach- und Führungskräftenachwuchs.
- **Plattform und Schnittstelle** zwischen Wirtschaft und anwendungsorientierter Wissenschaft für die zukunftsorientierte Weiterbildung von Fach- und Führungskräften.
- **Bündelung** der Kompetenzen von Wirtschaft und Wissenschaft zur Sicherstellung des Angebots an bedarfsgerechten Weiterbildungskonzepten für Unternehmen und ihre Fach- und Führungskräfte.
- **Weiterbildungsmanagement** bei der Umsetzung der gemeinsam entwickelten Angebote.





Produktarten – Zertifikatsangebote

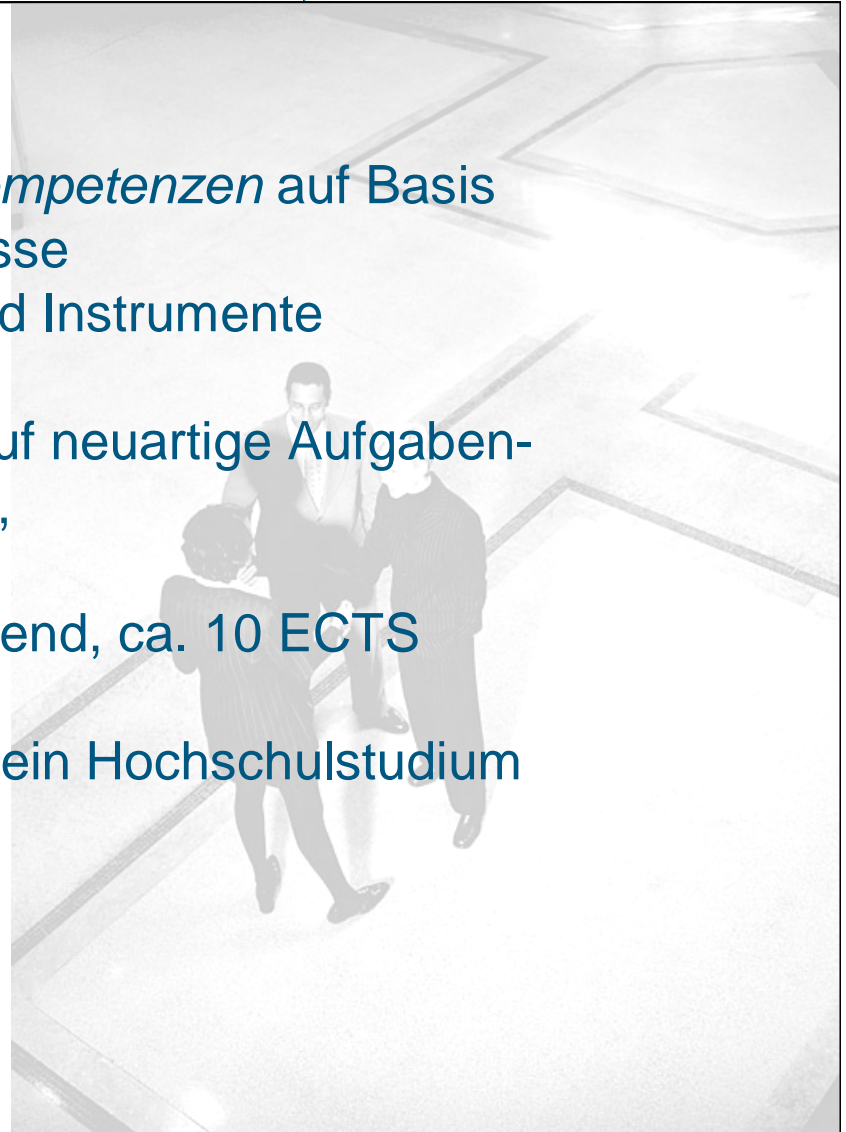


- **Kennzeichen:**
 - Vermittlung von *Handlungskompetenzen* auf Basis wissenschaftlicher Erkenntnisse
 - Vermittlung von Methoden und Instrumente

- **Zweck:** kurzfristige Vorbereitung auf neuartige Aufgaben- oder veränderte Tätigkeitsbereiche,

- **Dauer:** ca. 9 Monate, berufsbegleitend, ca. 10 ECTS

- **Ergebnis:** Hochschulzertifikat, auf ein Hochschulstudium anrechenbar

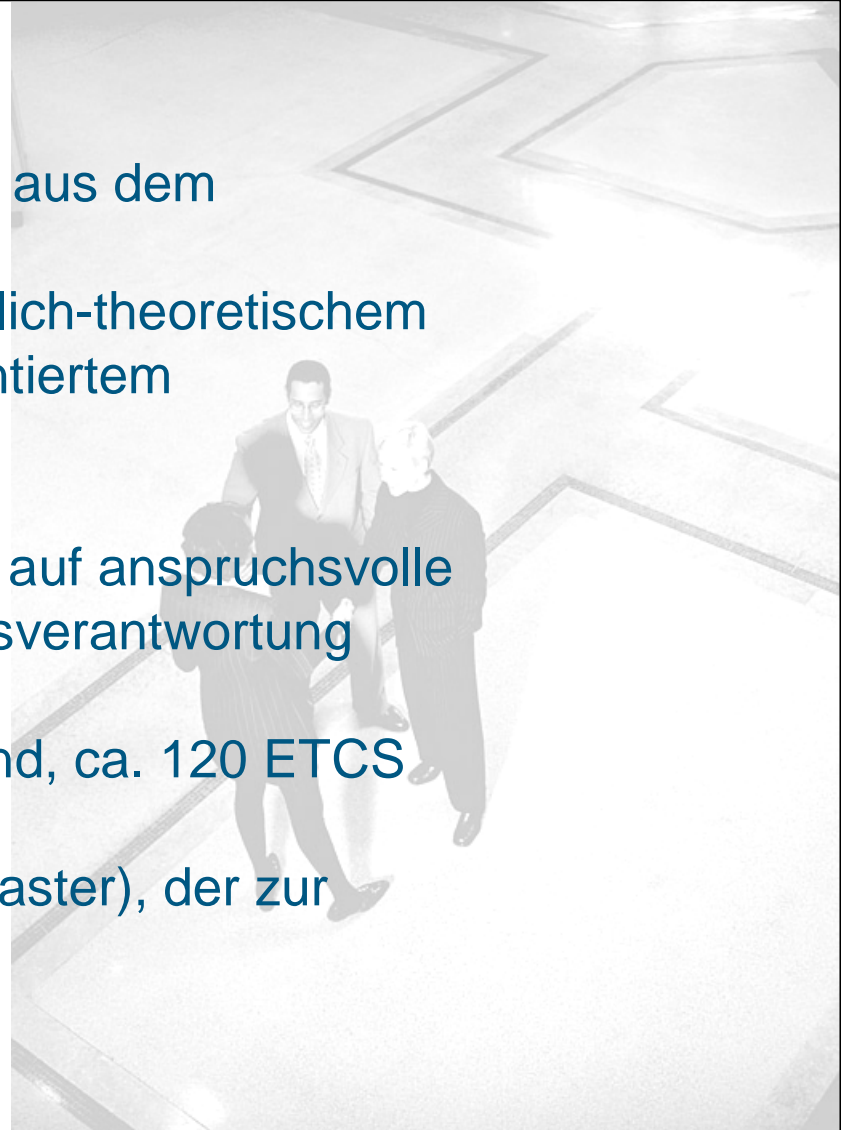




Produktarten - Weiterbildende Masterstudiengänge



- **Kennzeichen:**
 - Vertiefung des *Grundwissens* aus dem Erststudium
 - Verbindung von wissenschaftlich-theoretischem und praktisch handlungsorientiertem Fragestellungen
- **Zweck:** längerfristige Vorbereitung auf anspruchsvolle Tätigkeiten mit Fach- und Führungsverantwortung
- **Dauer:** ca. 2 Jahre, berufsbegleitend, ca. 120 ETCS
- **Ergebnis:** Hochschulabschluss (Master), der zur Promotion berechtigt





Wissenschaftliche Weiterbildung – Der Benefit



0 Zielgruppe

z.B. Techniker/Meister
z.B. Bachelor-Absolventen

Weiterbildung

Hochschulzertifikat
Master

0 Vorteile für die Unternehmen:

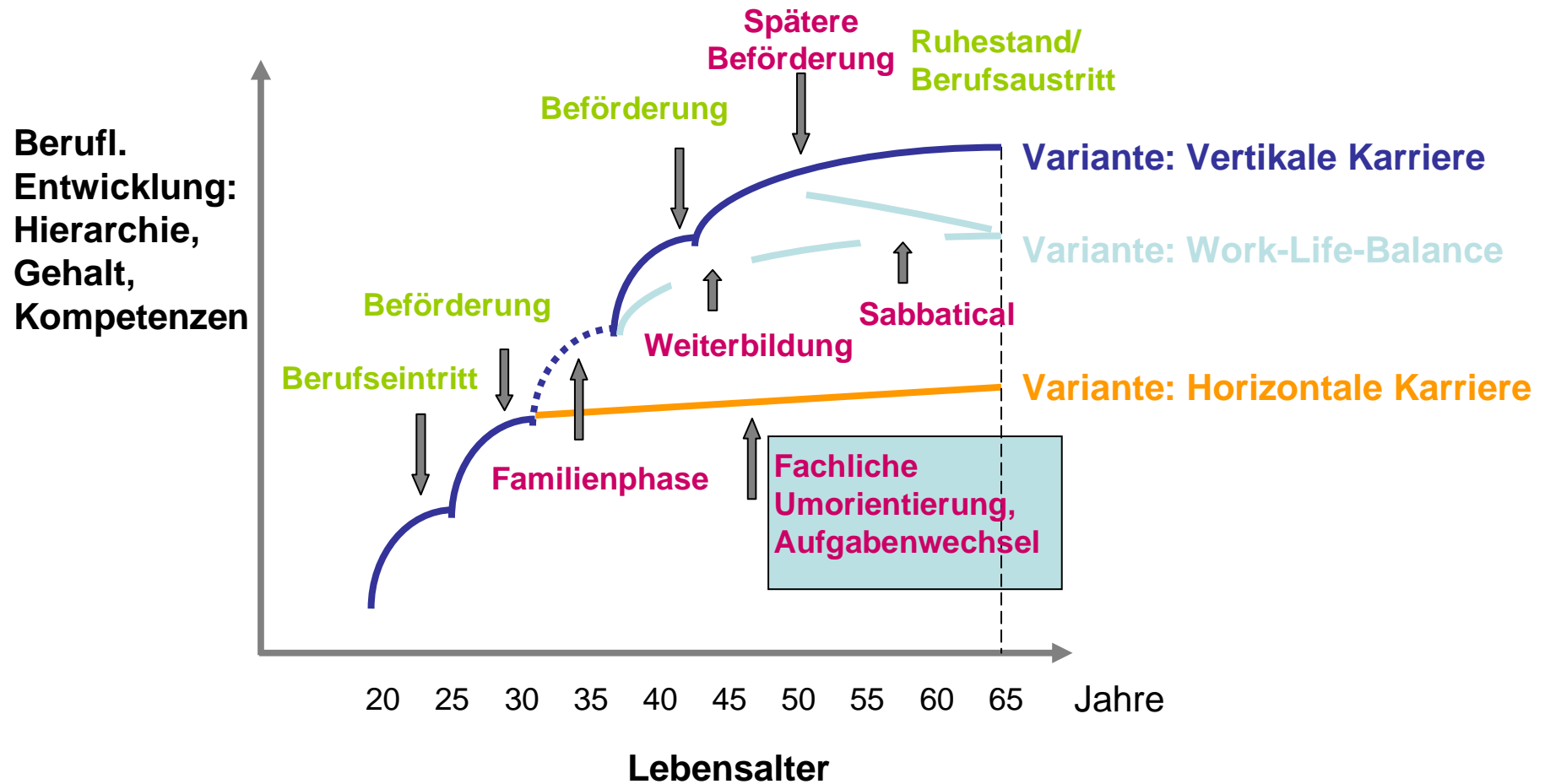
- Rekrutierung eines jungen Fachkräftenachwuchs
- Entwicklung von Bestandsmitarbeitern
- passgenaue Weiterqualifizierung je nach Unternehmen/Branche
- Bindung qualifizierter Fach- und Führungskräfte ans Unternehmen
- *berufsbegleitende* Umsetzung

0 Vorteile für die Mitarbeiterinnen und Mitarbeiter (Studierende):

- Erwerb einer international anerkannten wissenschaftlichen Qualifikation
- Arbeit und Weiterbildung gehen inhaltlich Hand in Hand
- *berufsbegleitende* Veranstaltungen



Karrierewege Hochqualifizierter planen mit wissenschaftlicher Weiterbildung



Quelle: Regnet in DGFP 2004



Gemeinsame Entwicklung der Angebote



„Fachleute aus Wirtschaft und Wissenschaft“



Standorte

Input des Bedarf
aus den Unternehmen

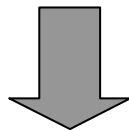


Gemeinsame
Produkt-
entwicklung

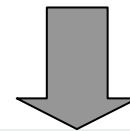


Hochschulen

Wissenschaftliche
Fundierung



Weiterbildungs-
Management und
organisatorische
Leitung, Teilnehmer-
betreuung



Praxisnahe Produkte:
Hochschulzertifikate,
Master



Wissenschaftliche
Leitung

0 Zertifikat IT-Security

Zielgruppe:

Fach- und Führungskräfte mit technischem oder auch kaufmännischem Hintergrund an der Schnittstelle zur IT

13 ECTS-Punkte

Dauer: 7 Monate, berufsbegleitend

0 Entwicklungsstandem: Hochschule Ingolstadt, BAMT, KMU (R-ZWO-R)



Kontakt

Uwe Lippenberger
Geschäftsführer

Tel. 089 44108 215

lippenberger.uwe@bavarianacademy.com



ship reflect learn science
partner communicate connect transfer



Bavarian Academy
of Management and Technology –
Bayerische Akademie
für Management und Technik gGmbH (BAMT)

**Ihr Partner für wirtschaftsnahe
wissenschaftliche Weiterbildung**

www.bavarianacademy.com



ship reflect learn science
partner communicate connect transfer