

# Das Ausbildungsstrukturprogramm JOBSTARTER

## 5. Förderrunde, Auftaktveranstaltung Süd

10. Februar 2010, Nürnberg

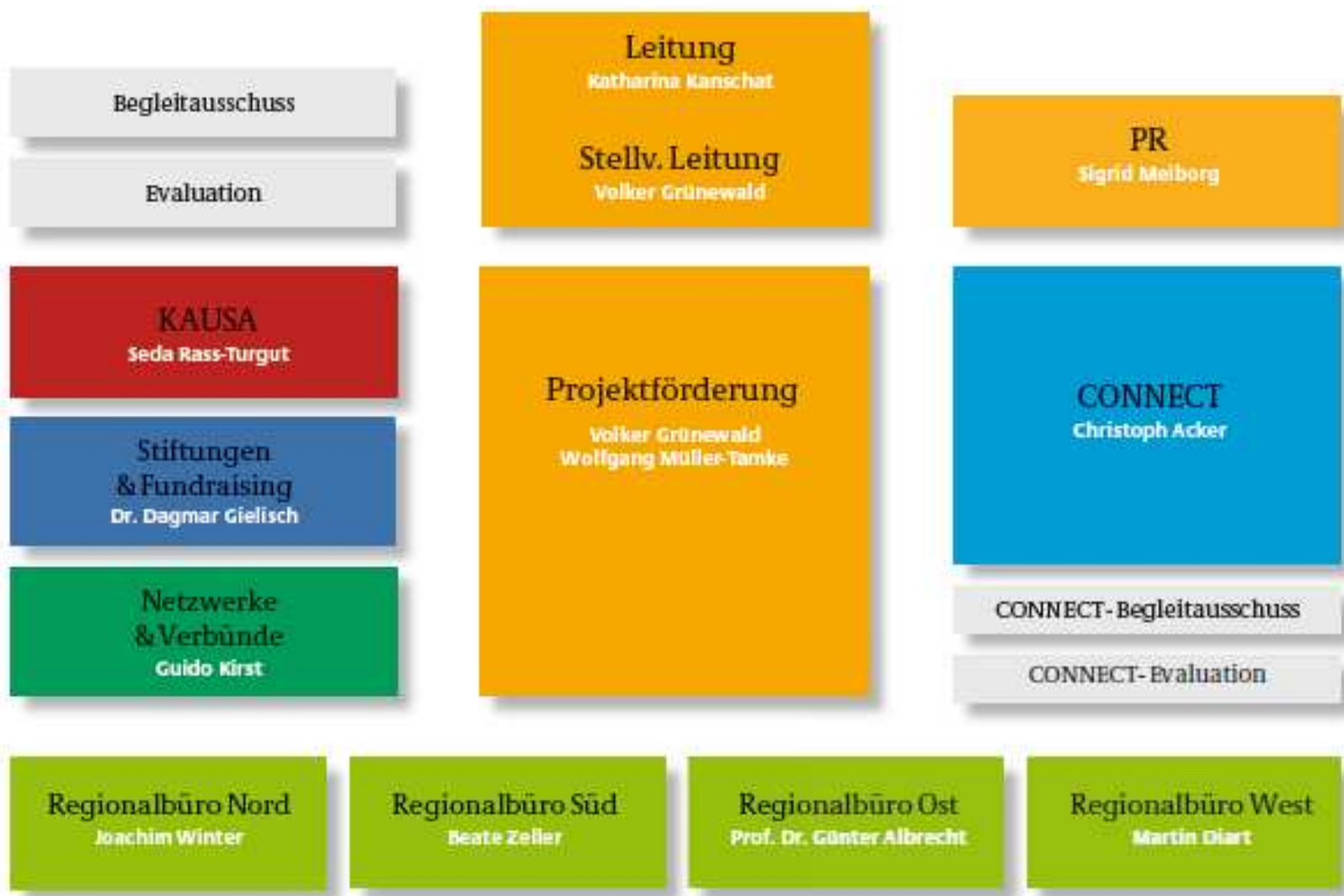
Guido Kirst



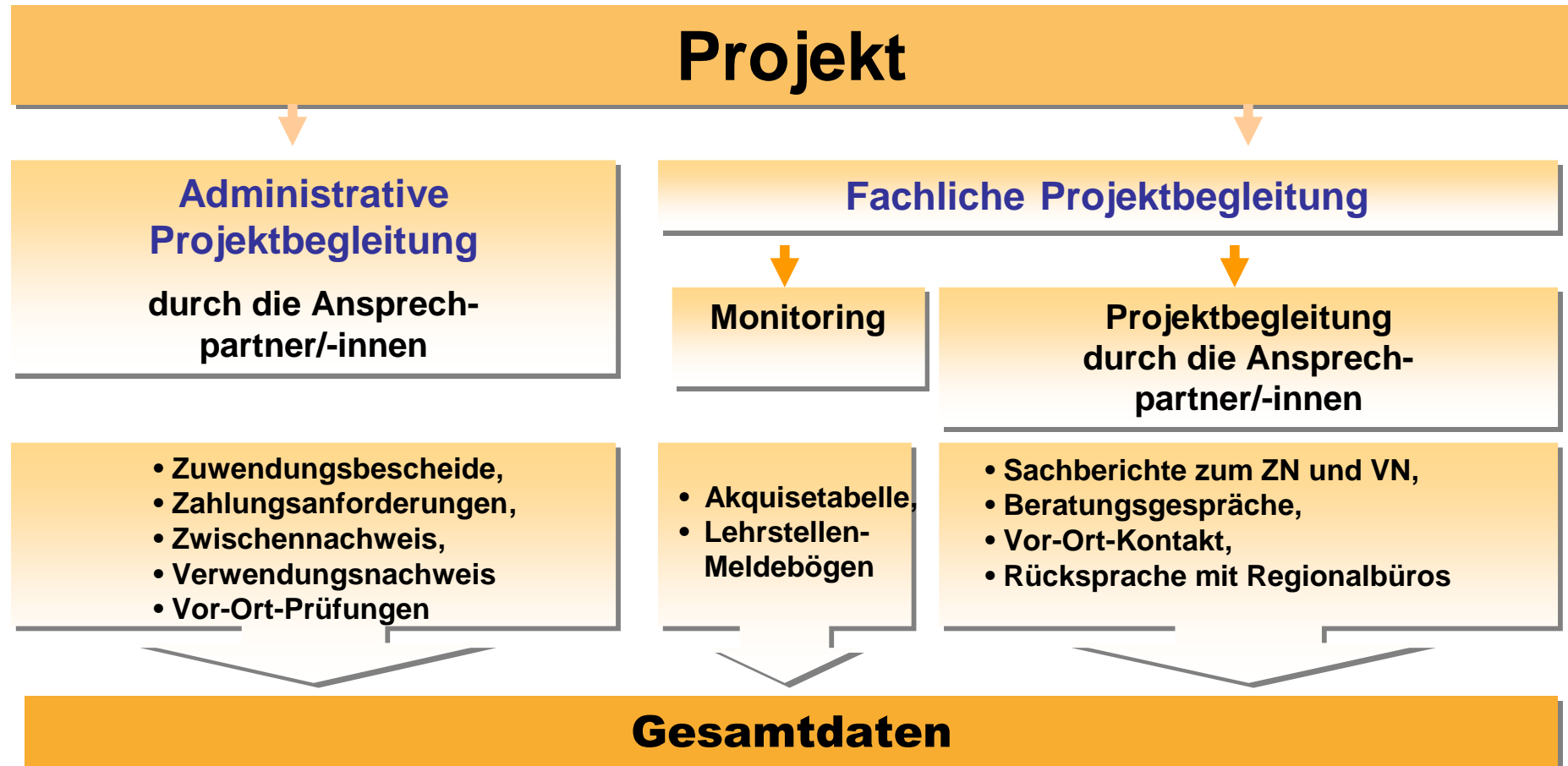
## Informationen über:

- Programmstruktur
- Fachliche Projektbegleitung
- Administrative Projektbegleitung
- Monitoring

# Programmstruktur JOBSTARTER



# Die Projektförderung in JOBSTARTER



## Bedeutung des Sachberichts

- Der Sachbericht soll die „Verwendung der Zuwendung sowie das erzielte Ergebnis im Einzelnen darstellen und den vorgegebenen Zielen gegenüber stellen“ (siehe ANBest-P bzw. ANBest-Gk)

## Berichtstermine

- **Zwischennachweis** : Sachbericht & zahlenmäßiger Nachweis für das abgelaufene Jahr und aktueller Zeit- und Meilensteinplan: jeweils bis **spätestens zum 30.04. des darauffolgenden Jahres**
- **Verwendungsnachweis**: Sachbericht & zahlenmäßiger Nachweis für die gesamte Projektlaufzeit **spätestens sechs Monate nach Abschluss** des Projekts
- Bitte immer die vorgegebenen **Vorlagen** verwenden!

## Verbundprojekte

- Jeder Verbundpartner hat **eigenen** easy-AZA, **eigenen** Zuwendungsbescheid, ein **eigenes** Förderkennzeichen  
Beispiel: 21JO05160**A** 21JO05160**B**
- Gemeinsame Projektdurchführung auf Grundlage einer gemeinsamen Projektskizze → Regelung der Zusammenarbeit in Kooperationsvereinbarung
- Koordinierung durch einen der Partner als Verbundkoordinator
- Berichtswesen: (Zwischen- und Verwendungsnachweise)  
Beispiel: bei **zwei** Verbundpartnern
  - **zwei** zahlenmäßige Nachweise
  - **ein** Sachbericht

## Erfassung der Akquisezahlen

- **Akquisetabelle:** per E-Mail ([berg@bibb.de](mailto:berg@bibb.de)) zu folgenden Stichtagen:  
01.10. (mit Stand 30.09.)  
05.01. (mit Stand 31.12.)
- **Lehrstellen-Meldebögen:**  
jährlich zum **31.12.** an die Programmstelle. Pro zusätzlichen und besetzten Ausbildungsplatz bitte ein Meldebogen!
- Alle Informationen zum Berichtswesen finden Sie im **Monitoring-Leitfaden.**
- Materialien der Projektförderung können Sie im internen Bereich unter [www.jobstarter.de/intern](http://www.jobstarter.de/intern) erhalten

# Neue Zuwendungsregelung für die 5. FR

## 1.– 4. Förderrunde: Anteilfinanzierung

- Max. 80% der zuwendungsfähigen Gesamtausgaben
- Mind. 20% Eigenanteil

## 5. Förderrunde

- 100% abgegrenzter Teilausgaben (Personal, Reisen)  
→ innerhalb des Gesamtfinanzierungsplans
- alle weiteren Ausgaben (Mieten, Geschäftsbedarf, ÖA etc)  
werden nicht gefördert  
→ außerhalb des Gesamtfinanzierungsplans

## Zwischen u. Verwendungsnachweise

- ALLE Ausgaben müssen nachgewiesen werden
- Ausgaben innerhalb des Gesamtfinanzierungsplans (Personal, Reisen)
- Ausgaben außerhalb des Gesamtfinanzierungsplans müssen in geeigneter Weise dokumentiert werden
- Dokumentation kann zu Prüfzwecken eingesehen werden

# Wichtige Informationen aus dem Zuwendungsbescheid

- Höhe der Zuwendung
- Bestehen kassenmäßige Sperren? Aufhebung der Sperren?  
Beispiel: Sperre in der Position Personal  
→ Arbeitsverträge und sonstige im Zuwendungsbescheid geforderten Unterlagen sind in Kopie einzureichen
- Mitteilungspflichten des Zuwendungsempfängers  
→ Veränderung des Personals: entsprechende Unterlagen sind einzureichen  
Änderungen von Einzelpositionen im Gesamtfinanzierungsplan sind vorher anzuzeigen, ggf. ist ein Umwidmungsantrag zu stellen  
→ die Änderung der Rechtsperson des Zuwendungsempfängers ist mitzuteilen

# Zahlungsanforderungen (ZAZA)

**Graue Felder bitte nicht ausfüllen (gelten nur für interne Zwecke)**

Muster e.V. \_\_\_\_\_, den \_\_\_\_\_  
 GZ: \_\_\_\_\_

**Z A Z A**

**Zahlungsanforderung  
für Zuwendungen auf Ausgabenbasis**

FKZ: 21J001\*\*\*, BIBB, NN  
 GZ : Jobstarter - 0611112345

Muster e.V.  
 Musterstr. 10, 11111 Muster

Finanzdaten vom: 30.01.2008  
 Bundesanteil: 80,00 %  
 Davon ESF-Anteil: 78,75 %  
 Zuwendung 2008: 58.054,86 EUR  
 Davon noch verfügbar: 46.965,50 EUR  
 Kassenbestand 2007: 0,00 EUR

Bundesinstitut für Berufsbildung (BiBB)  
 - JOBSTARTER -  
 Robert-Schuman-Platz 3  
 53175 Bonn

Alle Beträge in Euro (€)

1	2	3	4	5	6
Position Gesamtfinanzierungsplan	Bisher in 2008 abgerechnete und geplante Ausgaben	In 2008 entstandene Ausgaben bis einschl. Monat	Korrektur zu Spalte 3	Geplante Ausgaben für die Monate	Korrektur zu Spalte 5
0812	0,00				
0817	10.656,00				
0820	0,00				
0822	0,00				
0831	0,00				
0834	750,00				
0835	0,00				
0843	2.860,00				
0846	2.320,00				
0850	0,00				
<b>Summe:</b>	<b>16.586,00</b>				

**Vorgaben nicht verändern**

		Korrekturspalte
14	Bisher anzurechnen (Bundesanteil von Spalte 2)	13.268,80
15	Bisherige Ausgaben insgesamt (Bundesanteil von Spalte 3)	
16	Derzeitiger Kassenbestand (14 ./. 15)	
17	Zusätzlich zu verrechnen	0,00
18	Geplante Ausgaben (Bundesanteil von Spalte 5)	
19	Angeforderte Bundesmittel (18 ./. 16 ./. 17)	
20	Zu zahlende Zinsen	

<http://www.kp.dlr.de/profi/easy/formular.html>

Zahl.-Empf.: Muster e.V.

Bankverb.: Spk Muster

BLZ: 810 000 00 ..... Kto.-Nr.: 123456789 .....

Neue Bankverb.: .....

(Rechtsverb. Unterschrift für neue Bankverb.)

Die Bestimmung worden. **In blau unterschreiben Ggf. zusätzlich in Blockbuchstaben** beachtet

(Rechtsverb. Unterschrift des Empfängers)

Zahlungstermin: .....

Gutschrift auf Empfängerkonto: ja/nein

Die fälligen Nachweise liegen vor: .....

Sachlich richtig / rechnerisch richtig (mit ..... EUR) <sup>1)</sup> .....

Underschrift(en) des fachl. und adm. Bearbeiters

Diese Daten wurden vollständig und richtig erfasst

von: ..... am: .....

Geprüft: .....

<sup>1)</sup> Ergänzung in Klammern gilt nur für die rechnerische Feststellung eines geänderten Betrages in Zeile 19.

profi-Ausdruck 3250/01.04\_2

# Neuregelung bei der Vergabe von Aufträgen

## Neuerungen im Vergaberecht mit dem Ziel schnelle Umsetzung des Konjunkturpakets II

- Bundeskabinettsbeschluss vom 27.01.2009
- Vergabevereinfachung
- Dauer von 2 Jahren (27.01.2009 bis 31.12.2010)
- Informationen über die Neuregelung im Zuwendungsbescheid
- Ab 2011 gilt wieder die alte Regelung

## Letzter wichtiger Hinweis:

Für eine korrekte Zuordnung von Informationen seitens der Projekte bitte im Kontakt mit der Programmstelle **immer** das Förderkennzeichen angeben.

Beispiel: **21JO05006**

Beispiel: **21JO05079A**



# Herzlichen Dank für Ihre Aufmerksamkeit !