



Fachtagung

**„ABC zum Berufserfolg –
Alphabetisierung und
Arbeitswelt“**

ABC zum Berufserfolg

**Ein ganzheitliches Integrations- und Qualifizierungsmodell
für die berufsorientierte Grundbildung**

Klaus-Dieter – Warum ich schreiben lernen möchte

Warum ich schreiben ~~lernen~~ lernen ~~möchte~~ möchte.

Warum ich gerne Schreiben lernen möchte, das ich in
Zukunft meine ~~Brief~~ Briefe die ich bekomme ~~gerne~~ ~~beant-~~
 ~~worten~~ ^{auch} beantworten kann.

Mir ist es auch ~~sehr~~ wichtig für ~~die~~ meinen zukünftigen
Arbeitgeber

Wie ist das, wenn man nicht lesen und schreiben kann?



Danfe las agset fabig wetwa am Tach der recikling Glirb.
Zofort kahm die Dande fobej mid sfapfort Paggung, wahr one
si nigjt moglig.

Wehr kande da fielleischt Hielfee hohln?

Shon trieden finda Menche asser fielleischt fon Dande.
Schlwrch fuhf kilo jedha had dise zu fefigunk. Hollt sdu mir di
abb?



Auswirkungen auf die Beschäftigungsfähigkeit

Menschen, die nicht ausreichend lesen und schreiben können, tragen ein überdurchschnittlich hohes Arbeitslosigkeitsrisiko!



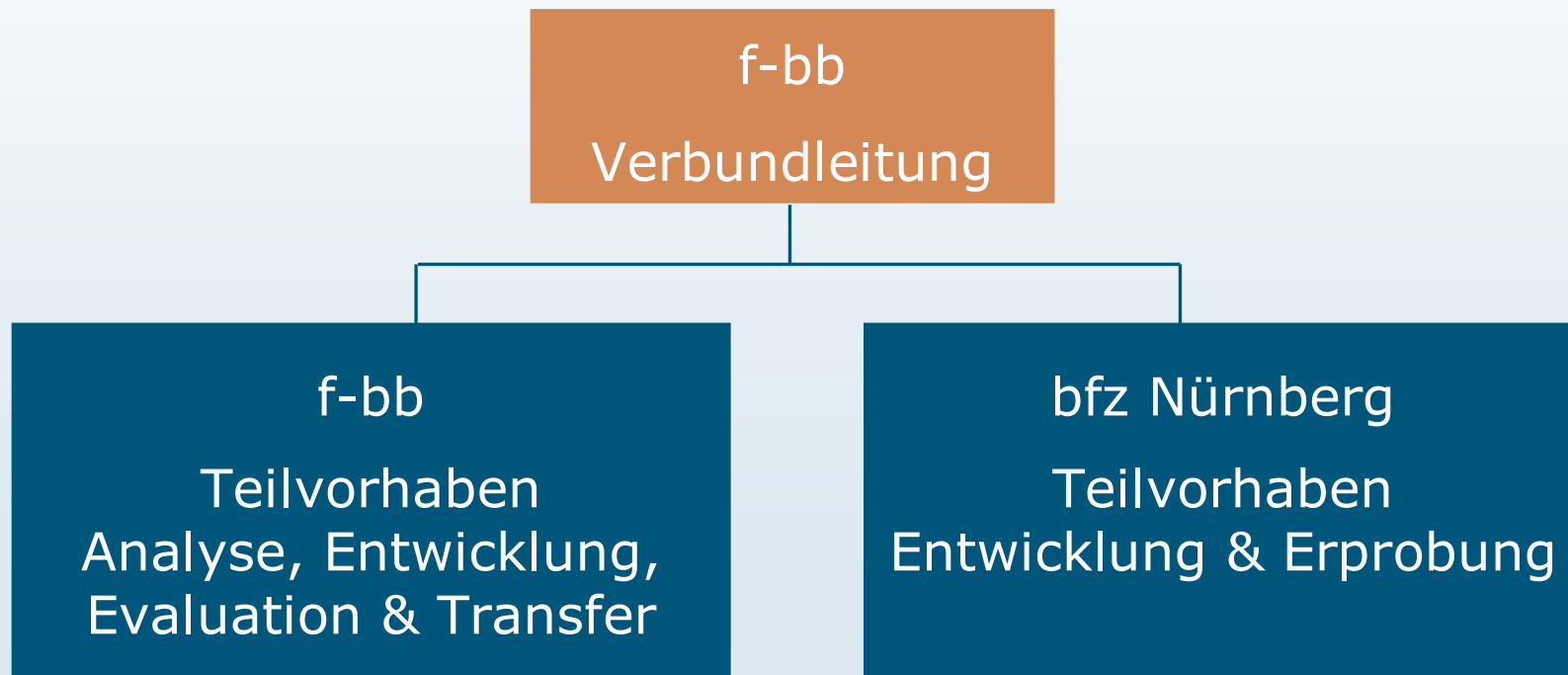
Schlussfolgerung

Maßnahmen sind erforderlich, die die Vermittlung von Lesen und Schreiben mit arbeits- und berufsorientierten Inhalten verknüpfen.

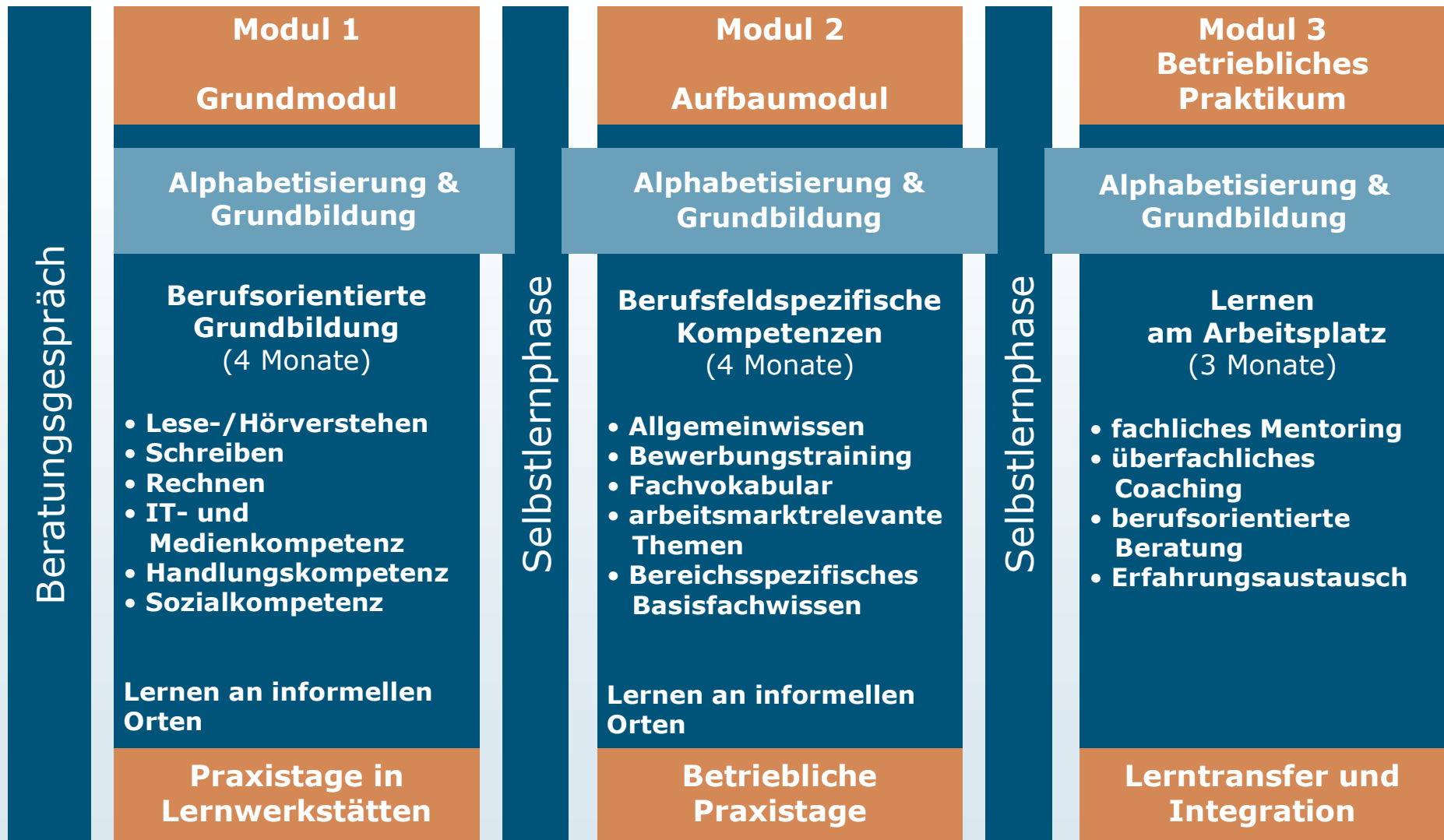
Das Verbundprojekt „ABC zum Berufserfolg“



Ein Ganzheitliches Integrations- und Qualifizierungsmodell für die berufsorientierte Grundbildung



Ganzheitliches Integrations- und Qualifizierungsmodell für die berufsorientierte Grundbildung



Ganzheitliche psychosoziale Begleitung



Modell für die berufsorientierte Grundbildung



Eckpfeiler des Modells

- Vollzeitkonzept mit integriertem Teilzeitmodell
- Verknüpfung allgemeine und berufsorientierte Grundbildung
- Kleine Lerngruppe
- Doppeldozentur
- Lernortwechsel
- Psychosoziale Beratung
- Berufsorientierte Beratung
- Flexible Gestaltung der Unterrichtspläne entlang der individuellen Lernziele und Lernprogression

Vielen Dank für Ihre Aufmerksamkeit!

Kontakt:

Dr. Kathleen Rothe
Forschungsinstitut Betriebliche Bildung (f-bb)
Obere Turnstrasse 8, 90429 Nürnberg

☎ (0911) 27779-57

@ rothe.kathleen@f-bb.de

🌐 <http://www.f-bb.de>