



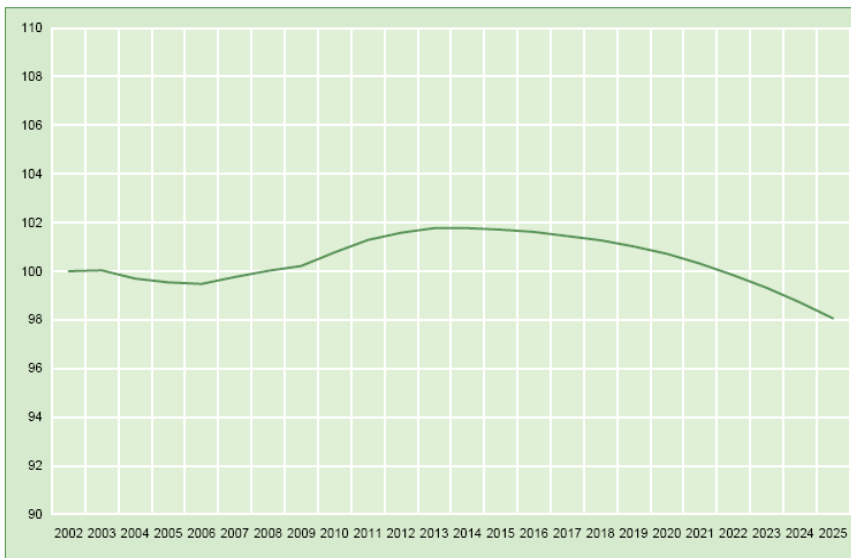
**Auftaktveranstaltung
„Abschlussorientierte
modulare
Nachqualifizierung
junger Erwachsener
ohne Berufsabschluss“**

Sicherung der Fachkräftebasis im Spiegel demografischer Entwicklungstrends in Bayern

Bevölkerung im erwerbsfähigen Alter in Bayern - demographische Entwicklungstrends

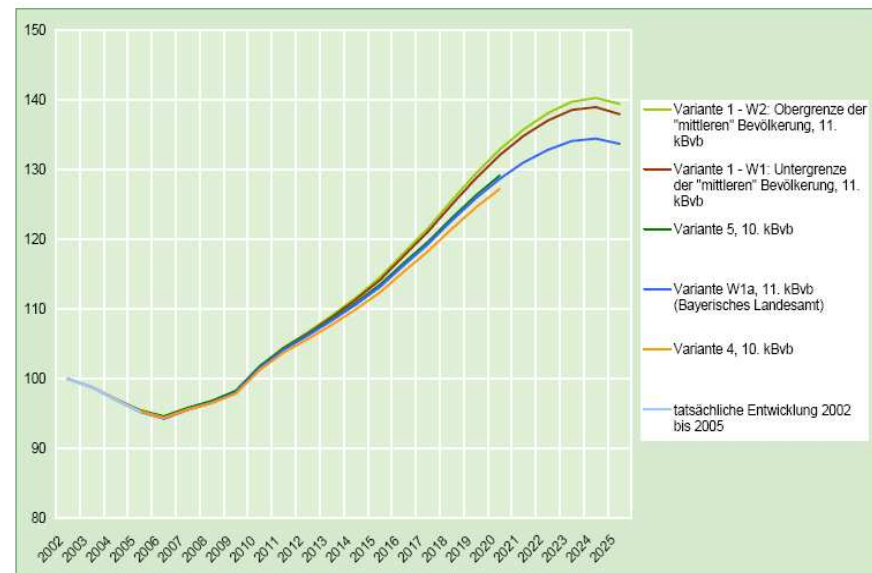


Entwicklung der Zahl der Personen im erwerbsfähigen Alter (15 bis 64 Jahre) in Bayern zwischen 2002 und 2025



Quelle: INIFES, eigene Berechnungen nach Bayerisches Landesamt für Statistik und Datenverarbeitung 2007.

Entwicklung der Zahl der 55- bis 64-Jährigen in Bayern im Vergleich verschiedener Szenarien (2002 = 100)

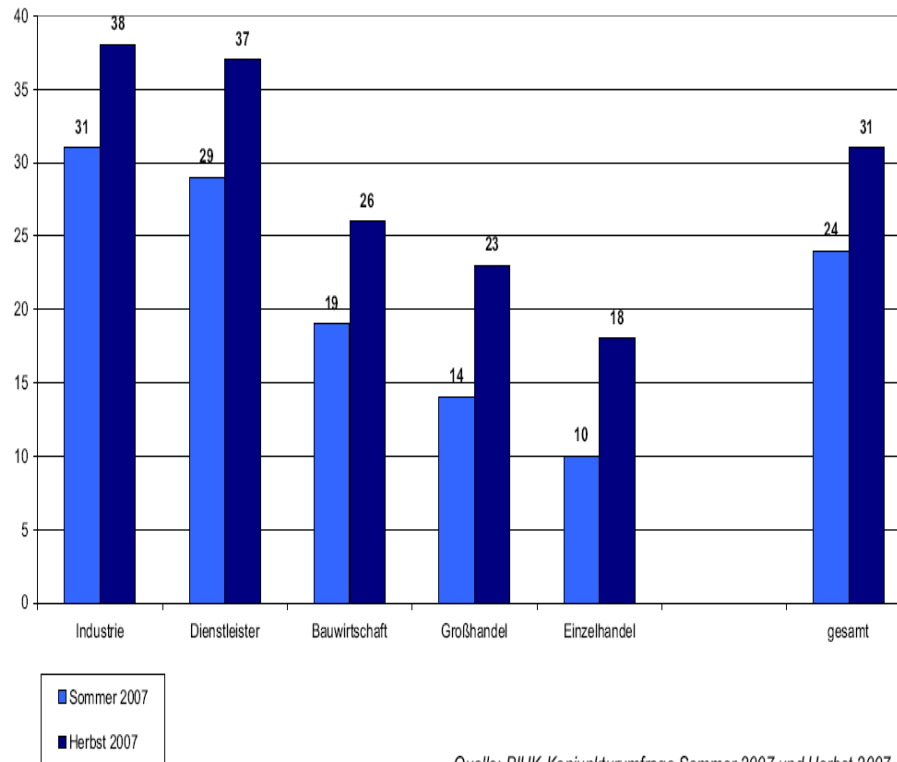


Quelle: INIFES, eigene Berechnungen nach Bayerisches Landesamt für Statistik und Datenverarbeitung 2004 und 2007.

Quelle: IAB Regional Nr. 3. / 2007

Fachkräftemangel in Bayern

Unternehmen mit Fachkräftemangel
(Bayern nach Branchen, in Prozent, gerundet)



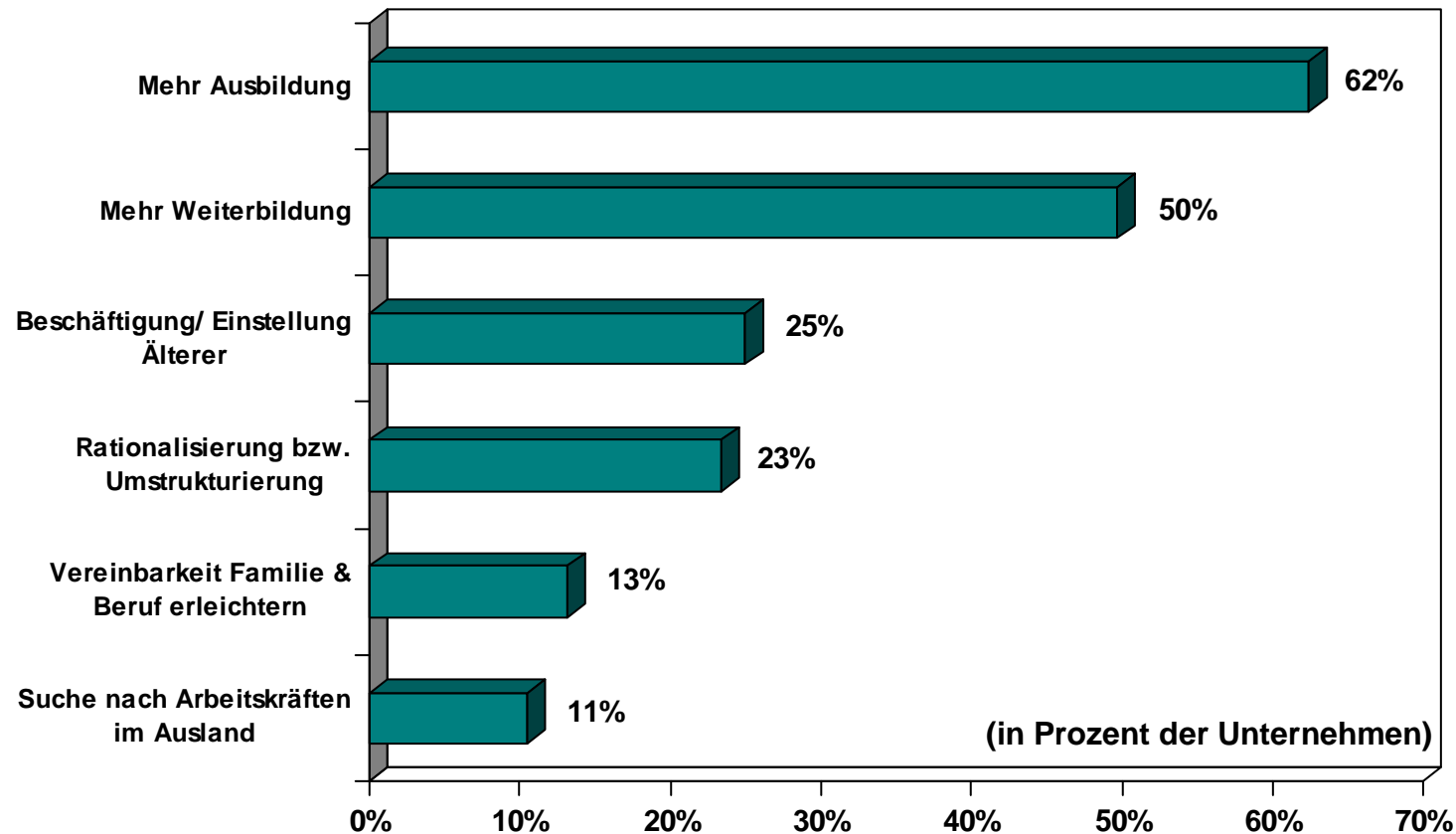
Quelle: BIHK-Konjunkturumfrage Sommer 2007 und Herbst 2007

Ohne Gegenmaßnahmen wird künftig – unabhängig von vorübergehenden konjunkturellen Spitzen – der Fachkräftebedarf nicht gedeckt werden können!

Strategien:

- Nutzung unausgeschöpfter Reserven (Jugendliche, Frauen, Migranten)
- Erhalt der Leistungsfähigkeit von Älteren

Was wollen Betriebe gegen den Fachkräftemangel tun?



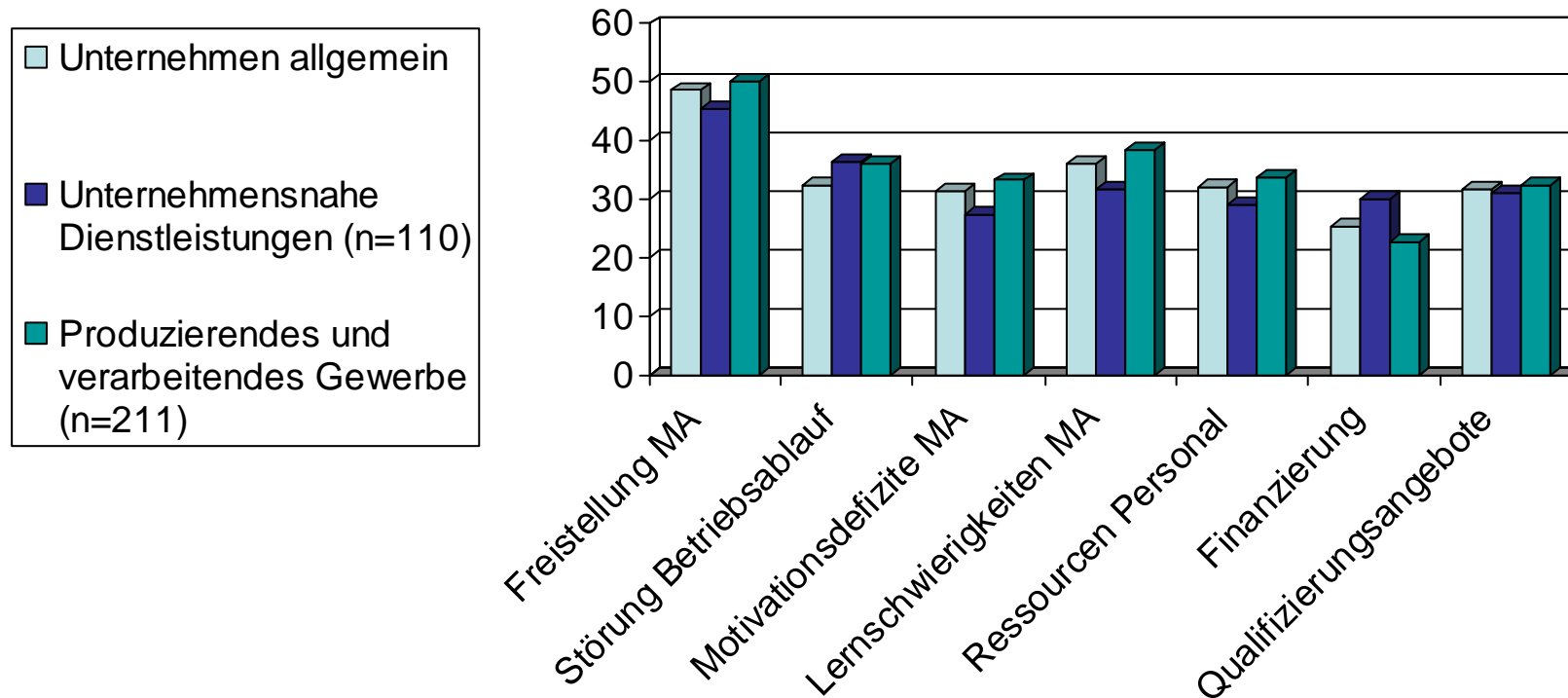
Quelle: BIHK Konjunkturumfrage Herbst 2007, eigene Darstellung

Teilnahme an allgemeiner und beruflicher Weiterbildung 1991 bis 2007 nach beruflicher Qualifikation (in %)

Berufliche Qualifikation	1991	1994	1997	2000	2003	2007
	in %					
Weiterbildung insgesamt						
Keine Berufsausbildung	18	19	24	20	23	23
Lehre/Berufsfachschule	33	39	45	40	38	40
Meister-, andere Fachschule	48	52	58	54	55	53
Hochschulabschluss	59	64	69	63	62	62
Allgemeine Weiterbildung						
Keine Berufsausbildung	13	15	19	12	16	16
Lehre/Berufsfachschule	20	24	29	24	23	24
Meister-, andere Fachschule	25	27	34	31	32	38
Hochschulabschluss	36	40	45	41	38	41
Berufliche Weiterbildung						
Keine Berufsausbildung	7	5	9	9	11	9
Lehre/Berufsfachschule	18	21	28	27	24	26
Meister-, andere Fachschule	34	36	42	42	38	32
Hochschulabschluss	39	43	48	43	44	40

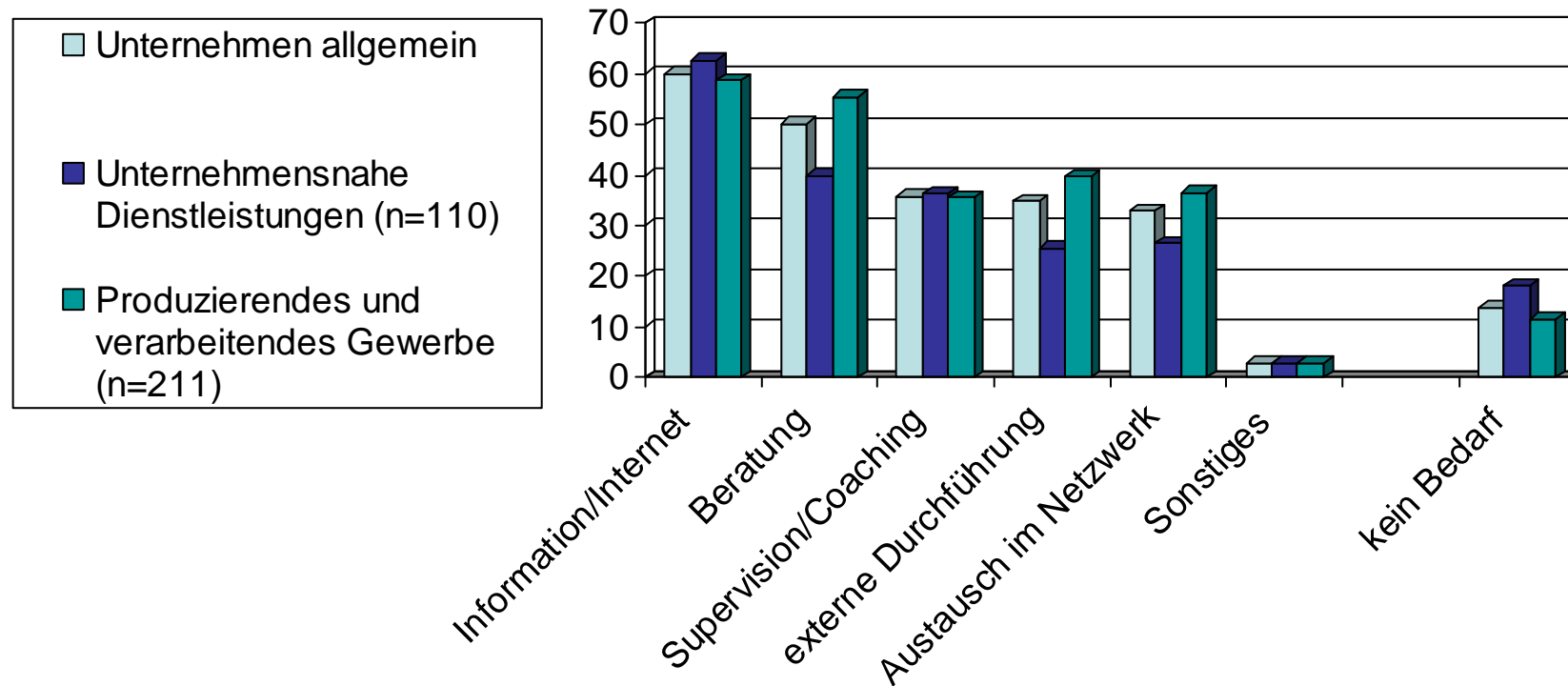
Quelle: TNS Infratest Sozialforschung, Berichtssystem Weiterbildung (BSW)

Hemmnisse für Qualifizierung An- und Ungelernter nach Branchen (in %)



Quelle: Zentrale Ergebnisse einer telefonischen Befragung von 321 bayerischen Unternehmen, die im Auftrag der bfz Bildungsforschung mit Unterstützung des Zentrums für betriebliches Weiterbildungsmanagement (zbw) vom Forschungswerk durchgeführt wurde (2007)

Bedarf nach Unterstützung bei der Durchführung der Qualifizierung An- und Ungelernter nach Branchen (in %)



Quelle: Zentrale Ergebnisse einer telefonischen Befragung von 321 bayerischen Unternehmen, die im Auftrag der bfz Bildungsforschung mit Unterstützung des Zentrums für betriebliches Weiterbildungsmanagement (zbw) vom Forschungswerk durchgeführt wurde (2007)

Danke für Ihre Aufmerksamkeit

Kontakt:

**Forschungsinstitut Betriebliche Bildung
(f-bb) gGmbH**

**Dr. Kornelius Knapp
Obere Turnstr. 8
90429 Nürnberg**

knapp.kornelius@f-bb.de